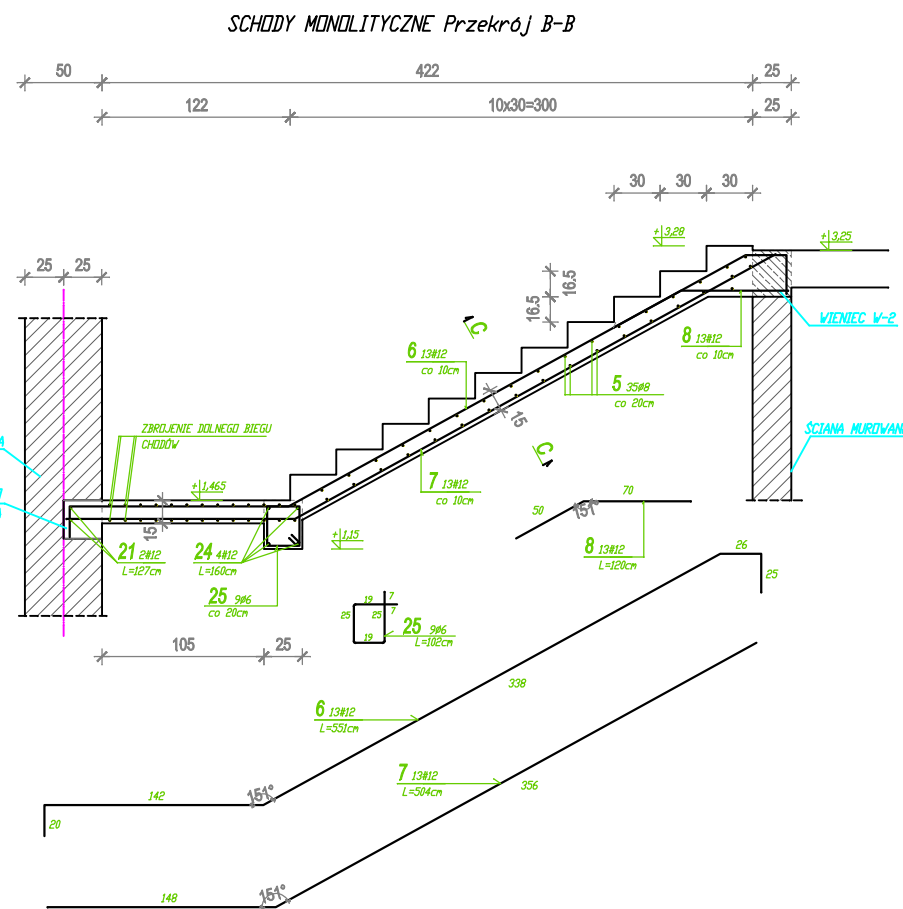
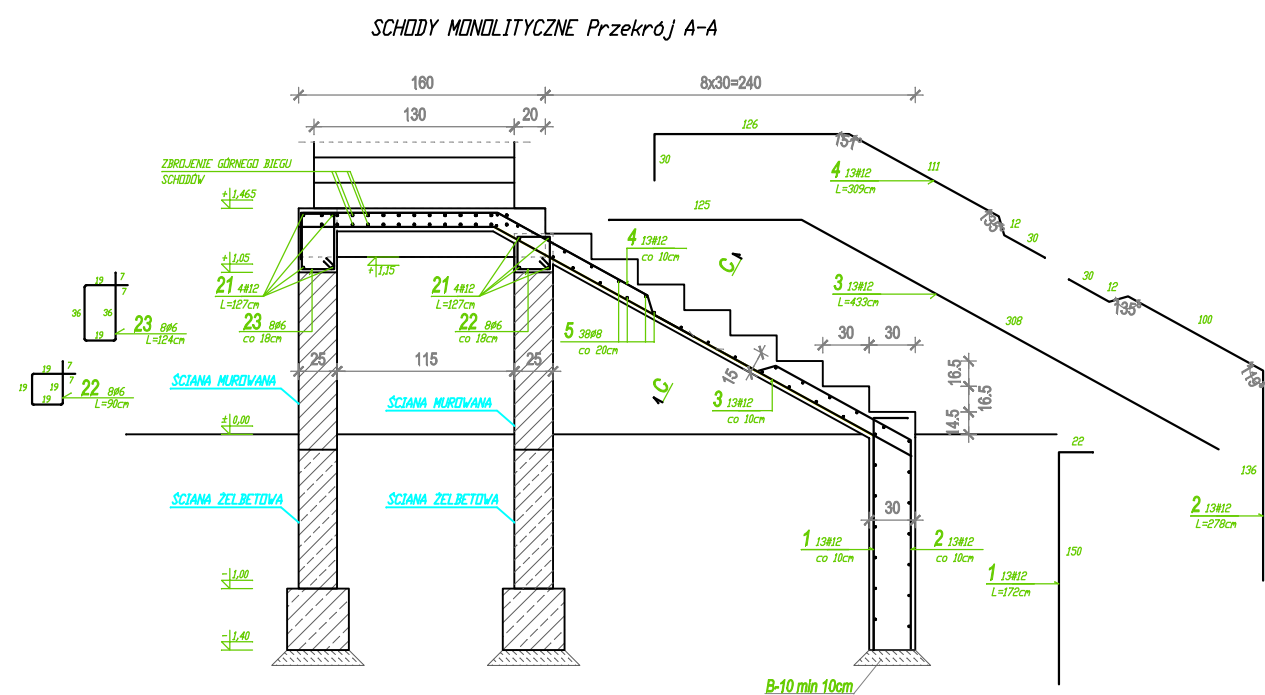
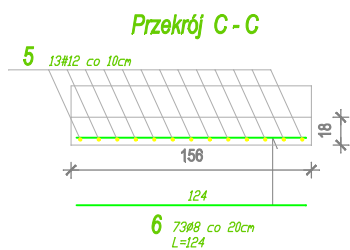


# RYS K10 SCHODY MONOLITYCZNE

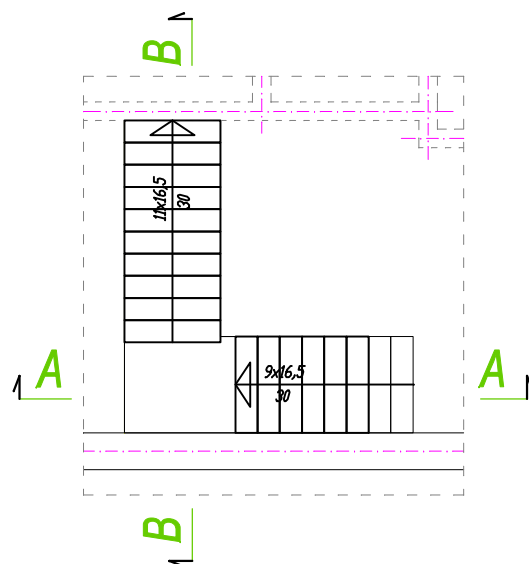


### UWAGI:

1. USYTUOWANIE WG RYS. ZESTAWIENIOWEGO
2. OZN. ELEM. KONSTR. WG RYS. ZESTAWIENIOWYCH
3. ZBROJENIE ŻELBETOWYCH ELEMENTÓW (PODCIĄGÓW, BIEŁEK, NADPROZY I WIĘCÓW) POŁĄCZONYCH Z SŁUPEM UŁOŻYĆ W PRZEKROJU SŁUPA ZGODNIE Z RYSUNKAMI KONSTRUKCYJNYMI WW. ELEMENTÓW
4. PRETY GŁÓWNE WIĘCÓW ŻELBETOWYCH W MIEJSCACH ŁĄCZENIA UKŁADAĆ Z ZAKŁADAMI DŁUGOŚCI MIN. 75CM
5. GRUBOŚĆ OTULINY 2,5 cm
6. ŚCIANY MUROWANE POD BIEGIEM SCHODOWYM WYKONAĆ Z CEGŁY PEŁNEJ



### SCHEMAT USYTUOWANIA SCHODÓW MONOLITYCZNYCH



ZRIB Andrzej Krawczyk 01-390 W-wa ul. Puszczy Solskiej 1m20	
Projekt: Przebudowa i Rozbudowa GOK,SiR w Młodzieszynie	
Obiekt: Bud. GOK,SiR	Adres:96-512 Młodzieszyn ul. Wuszogrodzka 25
Rys. Schody monolityczne	Skala: 1:50
Sprawdzający: inż. Marek Krawczyk upr. bud. MAZ/0079/POOK/10	Rys.Nr 10
Projektant: mgr inż. Janusz Szczepaniak upr. bud.70/87/Sk-ce	
Branża: Konstrukcja	Data: 2011-02