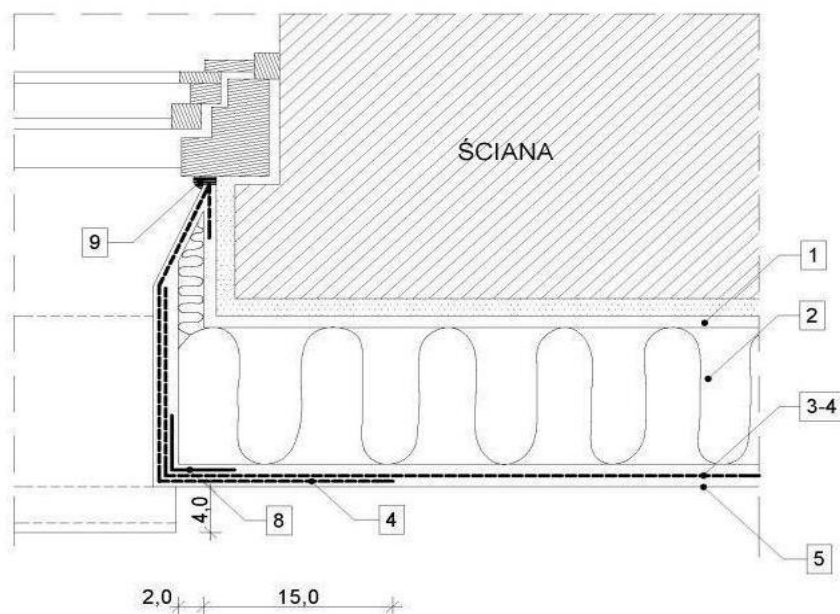


DOCIEPLENIE OŚCIEŻA OKIENNEGO



OZNACZENIA:

- 1 - Masa klejąca
- 2 - Styropian FS15
- 3 - Warstwa ochronna z masy klejącej
- 4 - Siatka z włókna szklanego
- 5 - Wyprawa akrylowa lub powłoka malarska
- 8 - Kątownik alum. perfor. 25x25x0,5
- 9 - Kit silikonowy

ZRIB Andrzej Krawczyk 01-390 W-wa ul. Puszczy Solskiej 1m20		
Projekt: Termomodernizacja Budynku Urzędu Gminy W Młodzieszynie		
Objekt: Bud. Gminy	Adres: Młodzieszyn ul. Wyszogrodzka 25	
Rys. Docieplenie ościeży okiennych		SKALA: 1:5
PROJEKTANT: techn. bud. ELŻBIETA LASOTA, OPRACOWAŁ: techn. bud. ANDRZEJ KRAWCZYK		RYS. NR 18
Branża: ARCHITEKTURA	STADIUM P.T.	DATA 2011.07

DOCIEPLENIE OŚCIEŻA OKIENNEGO