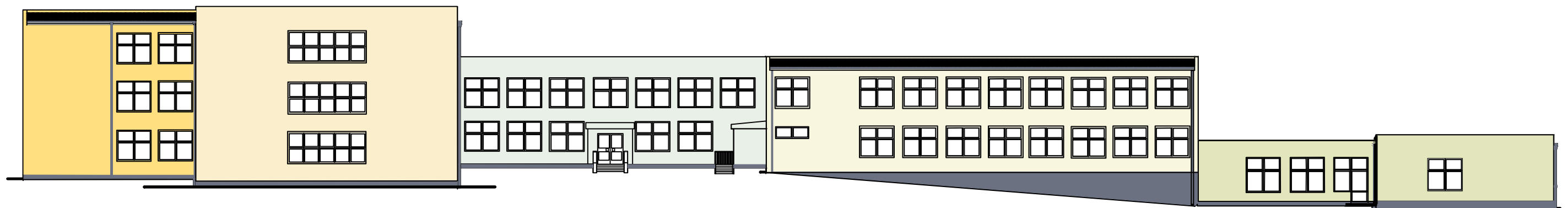


PROJEKT ELEWACJA POŁUDNIOWA



ZRIB Andrzej Krawczyk 01-390 W-wa ul. Puszczy Solskiej 1m20	
Projekt: Termomodernizacja Budynku Szkoły w Młodzieszynie	
Obiekt: Bud. Szkoły	Adres:96-512 Młodzieszyn ul. Wspólna 13A
Rys. Projekt elewacja południowa	Skala: 1:300
Opracował: techn. bud. Andrzej Krawczyk upr. bud. St-1527/73	Rys.Nr 23
Projektant: techn. bud. ELŻBIETA LASOTA upr. bud. UAN-8388(93)89	
Branża: Architektura	Data: 2011-07