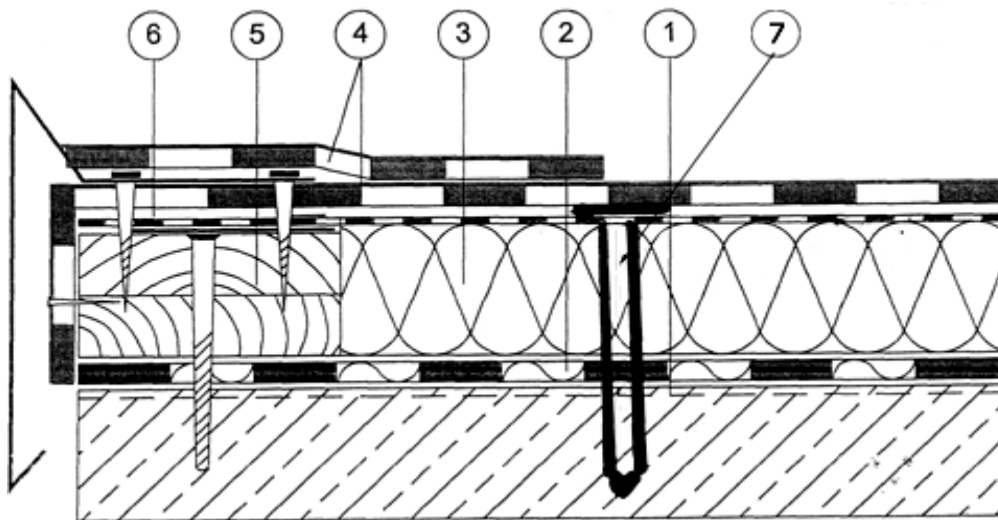


OBRÓBKA KRAWĘDZI DACHU



1. Impregnat
2. Paroizolacja
3. Izolacja termiczna styropapa oklejona papą podkładową
4. Papa termozgrzewalna (warstwa wierzchnia)
5. Krawędziak impregnowany
6. Obróbka blacharska (wiatrówka)
7. Łącznik mechaniczny 4szt/m²

ZRIB Andrzej Krawczyk 01-390 W-wa ul. Puszczy Solskiej 1m20		
Projekt: Termomodernizacja Budynku Szkoły w Młodzieszynie		
Obiekt: Bud. Szkoły	Adres: Młodzieszyn ul. Wspólna 13 A	
Rys. Obróbka krawędzi dachu		SKALA: schemat
PROJEKTANT: techn. bud. ELŻBIETA LASOTA, OPRACOWAŁ: techn. bud. ANDRZEJ KRAWCZYK		RYS. NR 32
Branża: ARCHITEKTURA	STADIUM P.T.	DATA 2011.07