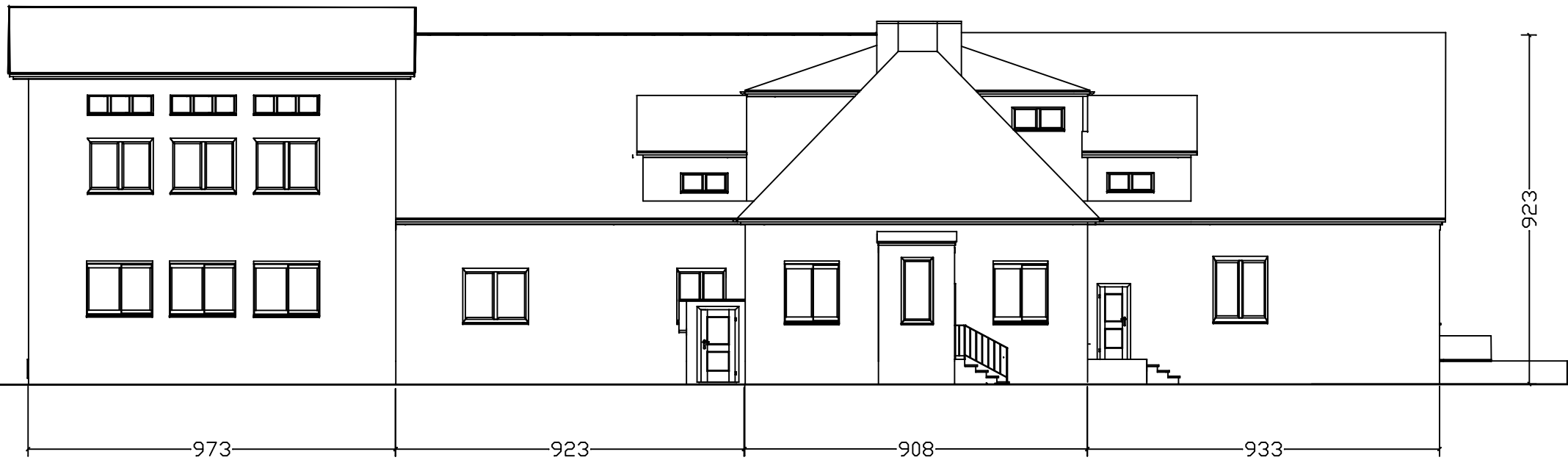


INWENTARYZACJA ELEWACJA ZCHODNIA



ZRIB Andrzej Krawczyk 01-390 W-wa ul. Puszczy Solskiej 1m20		
Projekt: Termomodernizacja Budynku Urzędu Gminy w Młodzleszynie		
Obiekt: Bud. Gminy	Adres: 96-512 Młodzleszyn ul. Wuzogrodzka 25	
Rys. Inwentaryzacja elewacja zachodnia		Skala: 1:150
Opracował: techn. bud. Andrzej Krawczyk upr. bud. St-1527/73		Rys. Nr 7
Projektant: techn. bud. ELŻBIETA LASOTA upr. bud. UAN-8388(93)89		
Branta: Architektura		Data: 2011-07