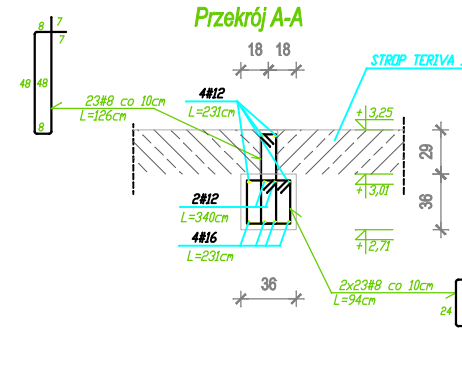
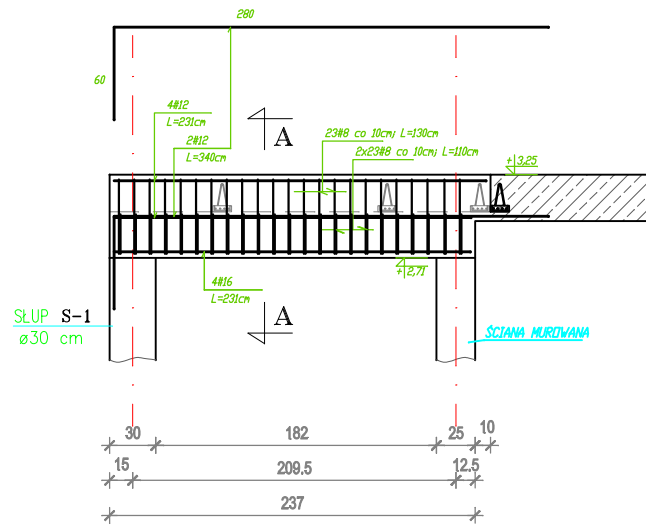


RYS K7 ZBROJENIE PODCIĄGÓW

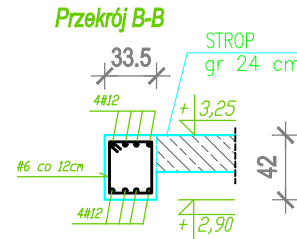
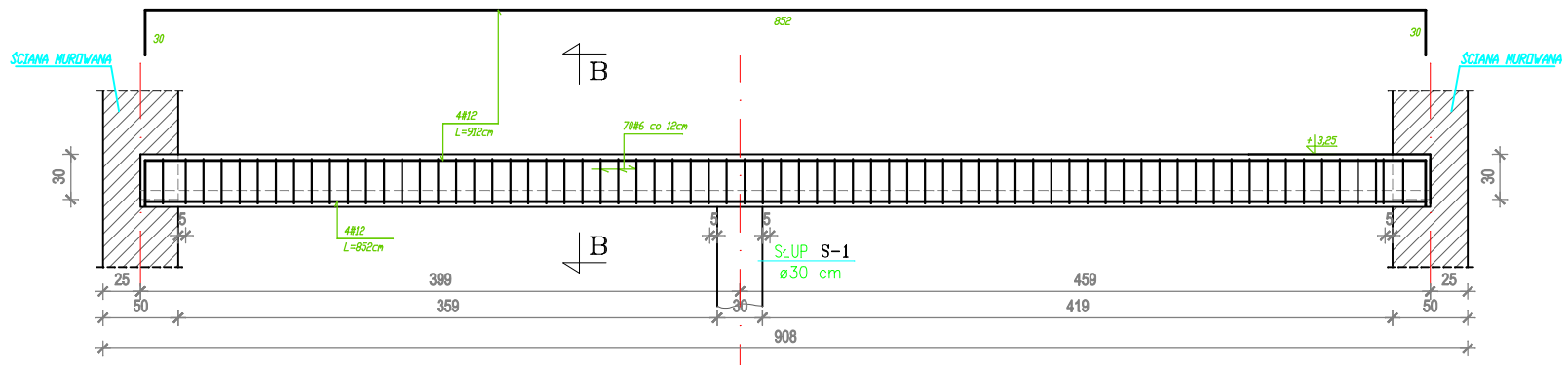
PODCIĄG ŻELBETOWY

P-1
30x30cm



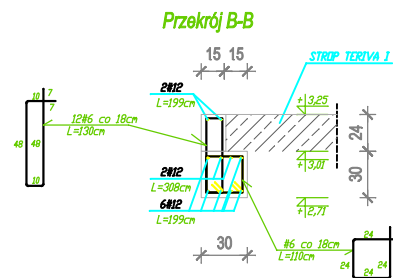
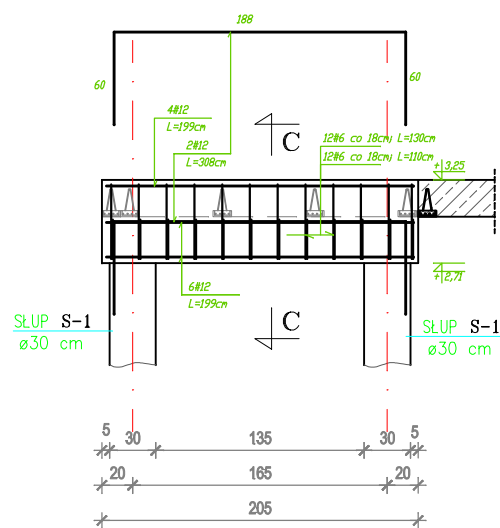
PODCIĄG ŻELBETOWY

P-2
28x35cm



PODCIĄG ŻELBETOWY

P-3
30x30cm



BETON B25
STAL BSt500S (A-IIIIN)

UWAGI:

1. USTUJOWANIE WG RYS. ZESTAWIENIOWEGO
2. OZN. ELEM. KONSTR. WG RYS. ZESTAWIENIOWYCH
3. ZBROJENIE ŻELBETOWYCH ELEMENTÓW (PODCIĄGÓW, BELKI, NADPROŻY I WIEŚCÓW) POŁĄCZONYCH Z SŁUPAMI WŁAŚCIWIE W PRZEKROJU SŁUPA ZGODNIE Z RYSUNKAMI KONSTRUKCYJNYMI WNI. ELEMENTÓW
4. PRĘTY GÓRNE WIEŚCÓW ŻELBETOWYCH W WIEKSZYCH ŁĄCZENIACH URZĄDKÓW Z ZAKŁADAMI DŁUGOŚCI MIN. 75CM
5. GRUBOŚĆ OTULINY 2,5 cm

ZRIB Andrzej Krawczyk 01-390 W-wa ul. Puszczy Solskiej 1m20	
Projekt: Przebudowa i Rozbudowa GOK,SIR w Młodzieszynie	
Objekt: Bud. GOK,SIR	Adres:96-512 Młodzieszyn ul. Wuzogrodzka 25
Rys. Zbrojenie podciągów	Skala: 1:50
Sprawdzający: inż. Marek Krawczyk upr. bud. MAZ/0079/POOK/10	Rys.Nr 7
Projektant: mgr inż. Janusz Szczepaniak upr. bud.70/87/Sk-ce	
Branża: Konstrukcja	Data: 2011-02