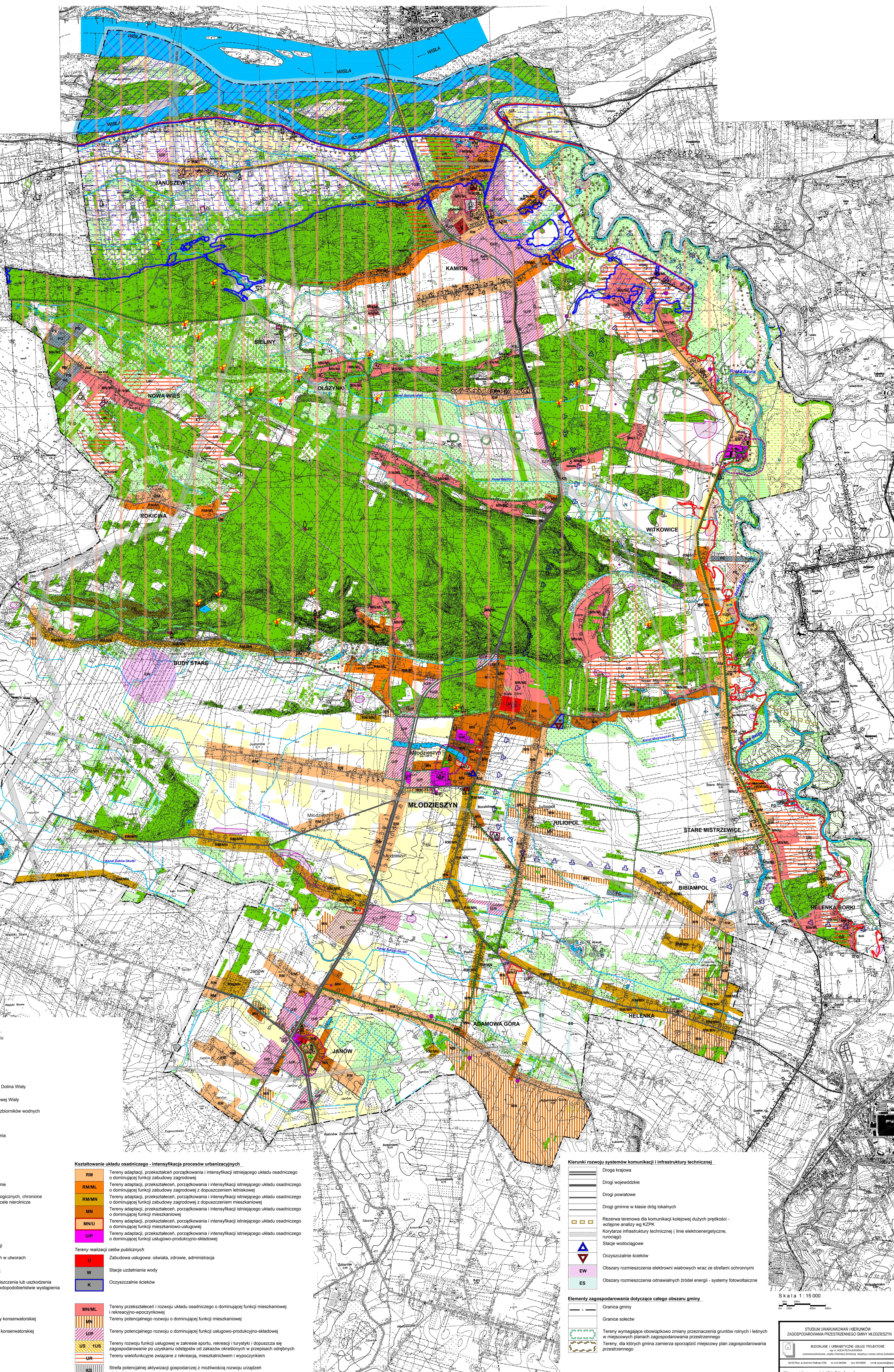


STUDIUM UWARUNKOWAŃ I KIERUNKÓW ZAGOSPODAROWANIA PRZESTRZENNEGO GMINY MŁODZIESZYN

KIERUNKI ZAGOSPODAROWANIA PRZESTRZENNEGO

SKALA 1 : 15 000

Załącznik Nr 3
do Uchwały Nr
Rady Gminy Młodzieszyn
z dnia



LEGENDA:
Ochrona środowiska, przyrody i dziedzictwa kulturowego

- Nadwiślański Obszar Chronionego Krajobrazu
- Otulina Kampinoskiego Parku Narodowego
- Pomniki przyrody
- Użytki ekologiczne
- Obszar NATURA 2000 - SOOS Kampinoska Dolina Wisły
- Obszar NATURA 2000 - OSO Dolina Środkowej Wisły
- Zasięg strefy 100 m od linii brzegowej rzek i zbiorników wodnych
- Lasy
- Uzupełnienia struktury ekologicznej - zalesienia
- Korytarze ekologiczne (ECONET)
- Użytki zielone
- Wody powierzchniowe
- Główne ciągi powiązań ekologicznych w gminie
- Kompleksy gleb o dużych walorach agroekologicznych, chronione przed zmianą przeznaczenia (klasa II-III) na cele nierolnicze
- Tereny rolne pozostałe
- Rejony eksploatacji surowców naturalnych
- Tereny górnicze
- Tereny wymagające rekultywacji i rehabilitacji
- Zasięg głównego zbiornika wód podziemnych w utworach trzeciorzędowych
- Obszary szczególnego zagrożenia powodzią
- Tereny narażone na zalanie w przypadku zniszczenia lub uszkodzenia walu przeciwpowodziowego - o średnim prawdopodobieństwie wystąpienia powodzi raz na 100 lat
- Szlaki turystyczne / ścieżki rowerowe
- Stanowiska archeologiczne ze strefą ochrony konserwatorskiej
- Zespoły dworsko-parkowe ze strefą ochrony konserwatorskiej
- Obiekty zabytkowe wpisane do rejestru
- Obiekty o walorach kulturowych
- Cmentarze

Kształtowanie układu osadniczego - intensyfikacja procesów urbanizacyjnych

- RM** Tereny adaptacji, przekształceń porządkowania i intensyfikacji istniejącego układu osadniczego o dominującej funkcji zabudowy zagrodowej
- RM/ML** Tereny adaptacji, przekształceń, porządkowania i intensyfikacji istniejącego układu osadniczego o dominującej funkcji zabudowy zagrodowej z dopuszczeniem letniskowej
- RM/MN** Tereny adaptacji, przekształceń, porządkowania i intensyfikacji istniejącego układu osadniczego o dominującej funkcji zabudowy zagrodowej z dopuszczeniem mieszkaniowej
- MN** Tereny adaptacji, przekształceń, porządkowania i intensyfikacji istniejącego układu osadniczego o dominującej funkcji mieszkaniowej
- MN/U** Tereny adaptacji, przekształceń, porządkowania i intensyfikacji istniejącego układu osadniczego o dominującej funkcji mieszkaniowo-usługowej
- UIP** Tereny adaptacji, przekształceń, porządkowania i intensyfikacji istniejącego układu osadniczego o dominującej funkcji usługowo-produkcyjno-szkolowej

Tereny realizacji celów publicznych

- U** Zabudowa usługowa: oświata, zdrowie, administracja
- W** Stacje uzdatniania wody
- K** Oczyszczalnie ścieków

Tereny potencjalnego rozwoju o dominującej funkcji mieszkaniowej

- MN/ML** Tereny przekształceń i rozwoju układu osadniczego o dominującej funkcji mieszkaniowej i rekreacyjno-wypoczynkowej
- UIP** Tereny potencjalnego rozwoju o dominującej funkcji mieszkaniowej
- UIP** Tereny potencjalnego rozwoju o dominującej funkcji usługowo-produkcyjno-szkolowej
- UR** Tereny rozwoju funkcji usługowej w zakresie sportu, rekreacji i turystyki i dopuszczają się zagospodarowanie po uzyskaniu odstępów od zakazów określonych w przepisach odrębnych
- US** Tereny wielofunkcyjne związane z rekreacją, mieszkalnictwem i wypoczynkiem
- KS** Strefa potencjalnej aktywizacji gospodarczej z możliwością rozwoju urządzeń obsługi transportu

Kierunki rozwoju systemów komunikacji i infrastruktury technicznej

- Droga krajowa
- Drogi wojewódzkie
- Drogi powiatowe
- Drogi gminne w klasie dróg lokalnych
- Rezerwa terenowa dla komunikacji kolejowej dużych prędkości - wstępne analizy wg KZPK
- Korytarze infrastruktury technicznej (linie elektroenergetyczne, narciarski)
- Stacje wodociągowe
- Oczyszczalnie ścieków
- Obszary rozmieszczenia elektrowni wiatrowych wraz ze strefami ochronnymi
- Obszary rozmieszczenia odnawialnych źródeł energii - systemy fotowoltaiczne

Elementy zagospodarowania dotyczące całego obszaru gminy

- Granica gminy
- Granice sołectw
- Tereny wymagające obowiązkowo zmiany przeznaczenia gruntów rolnych i leśnych w miejscowych planach zagospodarowania przestrzennego
- Tereny dla których gmina zamierza sporządzić miejscowy plan zagospodarowania przestrzennego