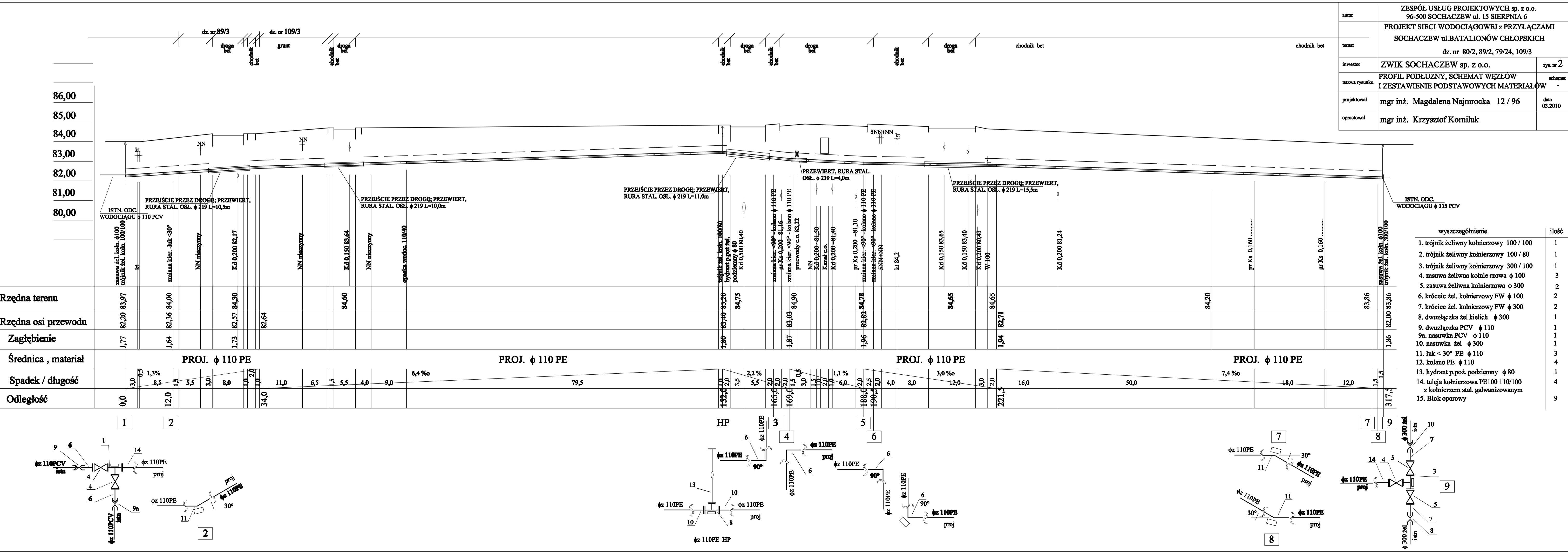


nazwa	ZESPÓŁ USŁUG PROJEKTOWYCH sp. z o.o. 96-500 SOCHACZEW ul. 15 SIERPNIA 6	rym. nr 2
temat	PROJEKT SIECI WODOCIĄGOWEJ z PRZYŁĄCZAMI SOCHACZEW ul. BATALIONÓW CHŁOPSKICH	schmat
inwestor	ZWIK SOCHACZEW sp. z o.o.	data
nazwa rysunku	PROFIL PODŁUŻNY, SCHEMAT WĘZŁÓW I ZESTAWIENIE PODSTAWOWYCH MATERIAŁÓW	data
projektant	mgr inż. Magdalena Najmrocka 12 / 96	data
opracował	mgr inż. Krzysztof Komulik	data



wyszczególnienie	ilość
1. trójnik żelazny kolnierowy 100 / 100	1
2. trójnik żelazny kolnierowy 100 / 80	1
3. trójnik żelazny kolnierowy 300 / 100	1
4. zawieszka żelazna kolnierowa φ 100	3
5. zawieszka żelazna kolnierowa φ 300	2
6. króciec żel. kolnierowy FW φ 100	2
7. króciec żel. kolnierowy FW φ 300	2
8. dwuzłączka żel. kolnierowa φ 300	1
9. dwuzłączka PCV φ 110	1
10. nasuwka PCV φ 110	1
11. huk - 30° PE φ 110	3
12. kolano PE φ 110	4
13. hydrant p. podziemny φ 80	1
14. tuleja kolnierowa PE100 110/100 z kolnierem stal. galwanizowanym	4
15. Blisk-oporowy	9