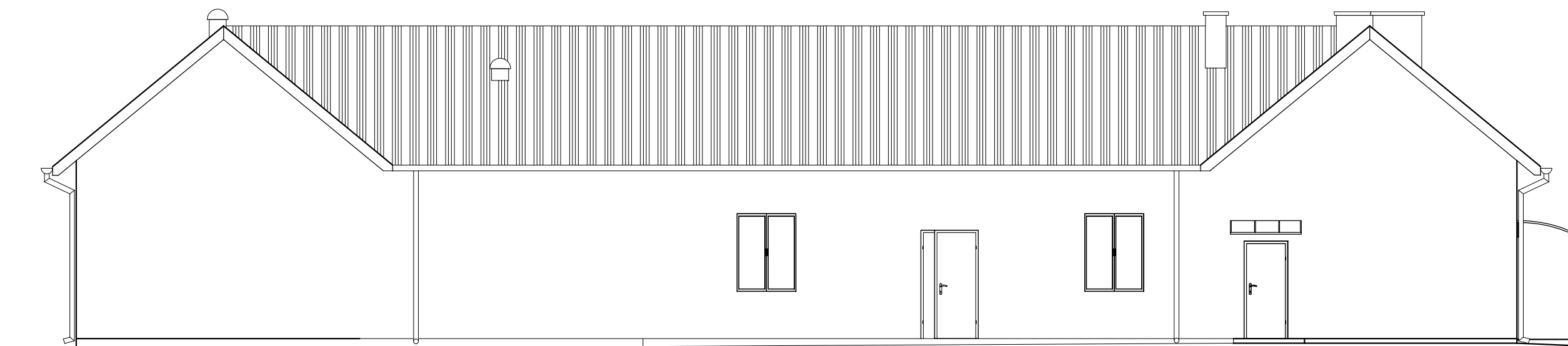


elewacja południowa



elewacja północna

|                   |  |                          |
|-------------------|--|--------------------------|
| Temat:            | ROZBUDOWA BUDYNKU USŁUGOWEGO-STRAŻNICY<br>OSP WRAZ Z PRZEBUDOWĄ NA ŚWIETLICĘ WIEJSKĄ |                          |
| Inwestor:         | GMINA MŁODZIESZYN<br>96-512 Młodzieszyn ul. Wyszogrodzka 25                          |                          |
| Opracował:        | inż. Piotr Ciechomski  |                          |
| Projektant:       | Jan Wosik upr. 3/Sk-ce/81<br>w spec. Arch. i konstr.-budowlanej                      |                          |
| Lokalizacja:      | Rokicina, gm. Młodzieszyn, dz.nr ewid.20/1202  | III kw 2011<br>nr rys. 6 |
| Nazwa<br>rysunku: | ELEWACJA FRONTOWA I TYLNA  | skala 1:100              |