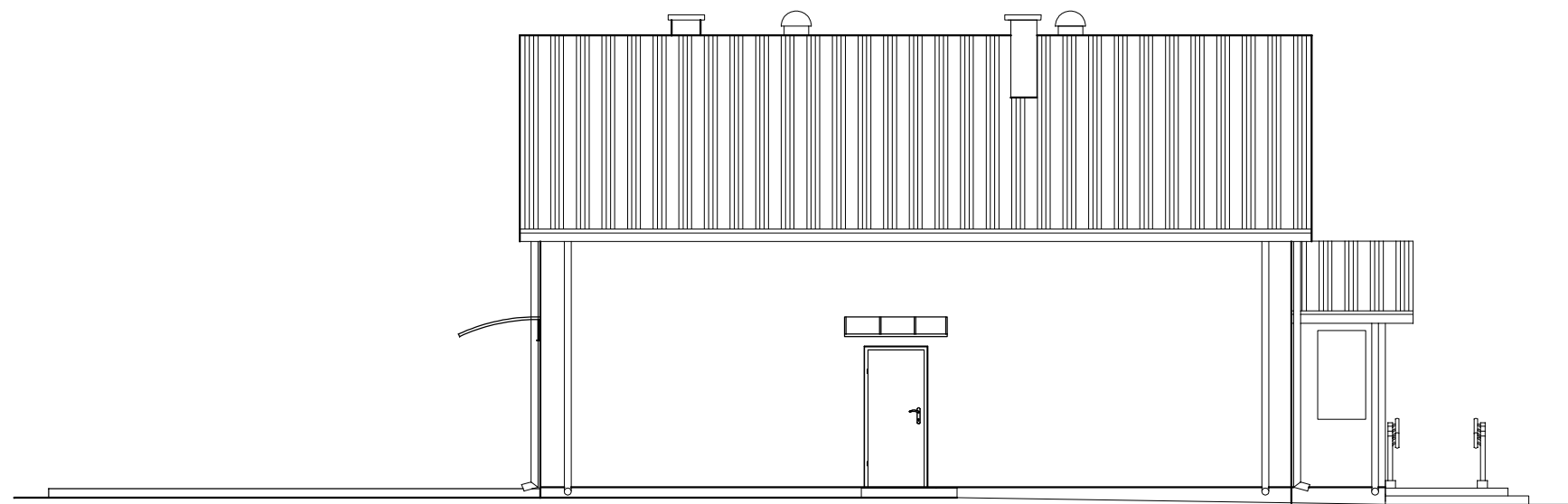


elewacja wschodnia



elewacja zachodnia

Temat:	ROZBUDOWA BUDYNKU USŁUGOWEGO-STRAŻNICY OSP WRAZ Z PRZEBUDOWĄ NA ŚWIETLICĘ WIEJSKĄ	
Inwestor:	GMINA MŁODZIESZYN 96-512 Młodzieszyn ul. Wyszogrodzka 25	
Opracował:	inż. Piotr Ciechomski	
Projektant:	Jan Wosik upr. 3/Sk-ce/81 w spec. Arch. i konstr.-budowlanej	
Lokalizacja:	Rokicina, gm. Młodzieszyn, dz.nr ewid.20/1202	III kw 2011 nr rys. 7
Nazwa rysunku:	ELEWACJE BOCZNE	skala 1:100