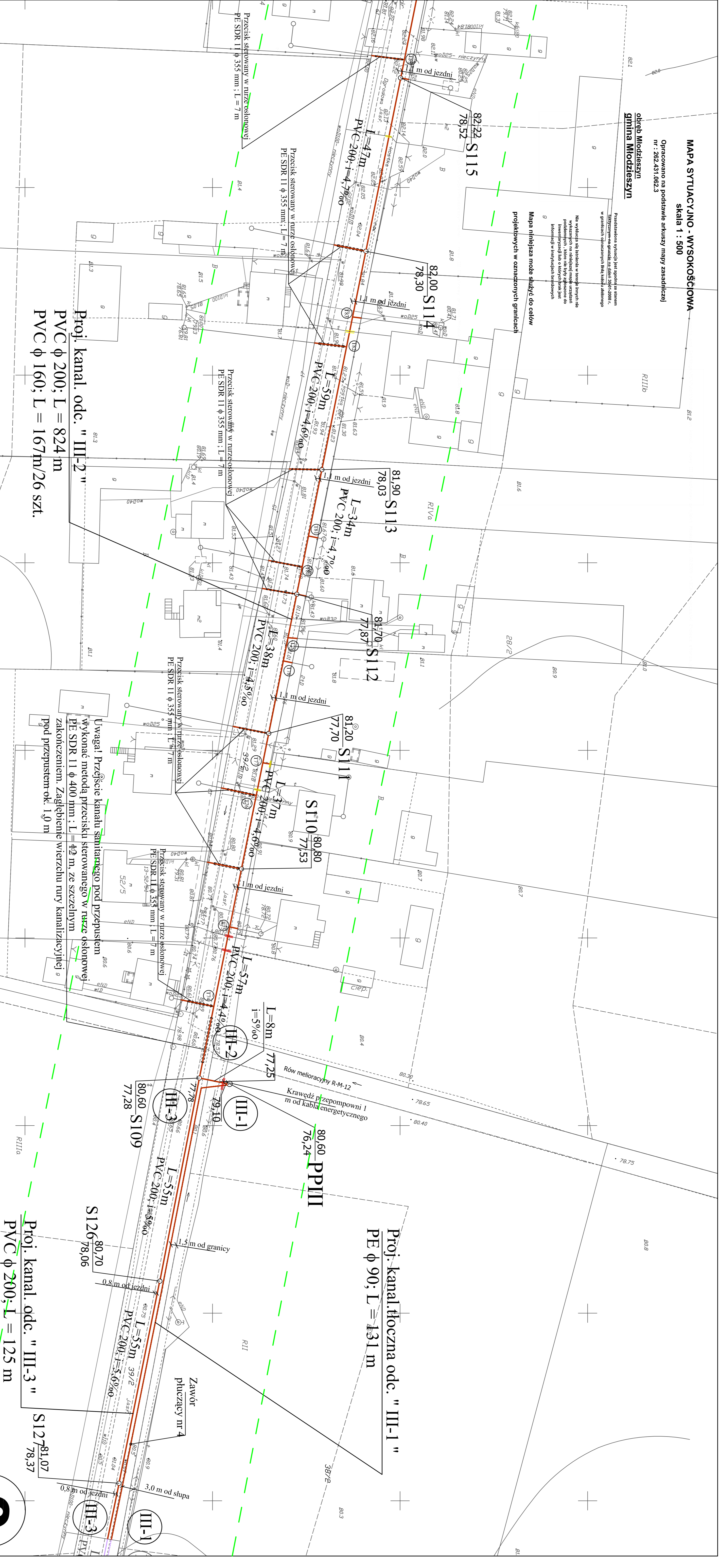


MAPA SYTUACYJNO - WYSOKOŚCIOWA
 skala 1 : 500
 Opracowano na podstawie arkusza mapy zasadniczej
 nr : 262.431.002.3
obręb Miodleszyn
gmina Miodleszyn

Projektanci nie ponoszą odpowiedzialności za skutki zastosowania projektu w granicach oznaczonych linią zieloną odległością 0,8 m od szpary. Wyznaczenie granicy zabudowy jest zgodne z obowiązującymi przepisami. Nie wyklucza się możliwości wystąpienia w terenie innych warunków, które mogą wpłynąć na realizację projektu. Projektant nie odpowiada za skutki zastosowania projektu w granicach oznaczonych linią zieloną odległością 0,8 m od szpary.

Mapa niniejsza może służyć do celów projektowych w oznaczonych granicach



Proji. kanal. odc. " III-2 "
 PVC ϕ 200; L = 824 m
 PVC ϕ 160; L = 167m/26 szt.

Uwaga: Przejście kanatu sanitarnego pod przepustem
 Wykonac metoda przekładu sterowanego w rurze osłonowej
 PE SDR 11 ϕ 400 mm ; L = 42 m, ze szczególnym
 zakończeniem. Zagłębienie wierzchu rury kanałizacyjnej ϕ
 pod przepustem ok. 1,0 m

Proji. kanal. tłoczna odc. " III-1 "
 PE ϕ 90; L = 131 m

Proji. kanal. odc. " III-3 "
 PVC ϕ 200; L = 125 m

UWAGA 1
 Na trasie proj. kanalizacji wystąpią drenowania
 użytków rolnych. W razie przetworzenia tury
 drenażowej, należy ją odbudować zgodnie z
 Uzgodnieniem WZM/10/W Inspektora w
 Sochaczewie Nr Uzg. 4105-U/17/48/09

UWAGA
 W miejscu zjazdu proj. kan. sanit. do szpary energetycznej prace
 należy wykonać ręcznie z zachowaniem szczególnej ostrożności. R111b
 Projektanci nie ponoszą odpowiedzialności za skutki zastosowania projektu w granicach oznaczonych linią zieloną odległością 0,8 m od szpary. Wyznaczenie granicy zabudowy jest zgodne z obowiązującymi przepisami. Nie wyklucza się możliwości wystąpienia w terenie innych warunków, które mogą wpłynąć na realizację projektu. Projektant nie odpowiada za skutki zastosowania projektu w granicach oznaczonych linią zieloną odległością 0,8 m od szpary.

UWAGA
 W miejscu zjazdu proj. kan. sanit. z kolektorem odbiorowym
 wykonano przepust. Wykonanie przepustu należy wykonać ręcznie z zachowaniem szczególnej ostrożności. R111b
 Projektanci nie ponoszą odpowiedzialności za skutki zastosowania projektu w granicach oznaczonych linią zieloną odległością 0,8 m od szpary. Wyznaczenie granicy zabudowy jest zgodne z obowiązującymi przepisami. Nie wyklucza się możliwości wystąpienia w terenie innych warunków, które mogą wpłynąć na realizację projektu. Projektant nie odpowiada za skutki zastosowania projektu w granicach oznaczonych linią zieloną odległością 0,8 m od szpary.

LEGENDA :

 projektowana sieć kanalizacji sanitarnej
 (zaznaczona kolorem brązowym)
 projektowana sieć kanalizacji sanitarnej umieszczona w
 drodze krajowej nr 50, nie jest objęta niniejszym
 opracowaniem
 (zaznaczona kolorem fioletowym)

Obiekt	SIEĆ KANALIZACJI SANITARNEJ
Adres	OBRĘB EWIDENCYJNY MIODLESZYŃ, GMINA MIODLESZYŃ, POWIAT SOCHACZEWSKI
Nazwa zadania	BIUROVA KANALIZACJA SANITARNA W MIODLESZYŃWIE - III ETAP
Nazwa opr.	PROJEKT BUDOWLANY BIUROVA SIECI KANALIZACJI SANITARNEJ W MIODLESZYŃWIE
Nazwa rys.	Plan zagospodarowania działek, przez które przechodzi proj. sieć kanalizacji sanitarnej
Projektował	inż. Hanna Szustowska
Podpis	
Sprawdził	inż. inż. Magdalena Najmicka
połpisł	
Skala	Skala 1:500
Artykuł	Nr rys. 14