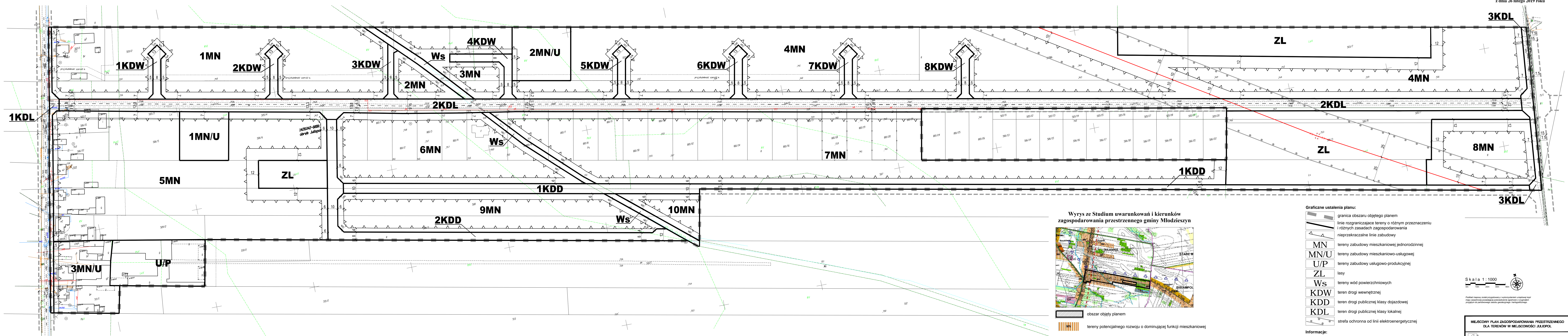
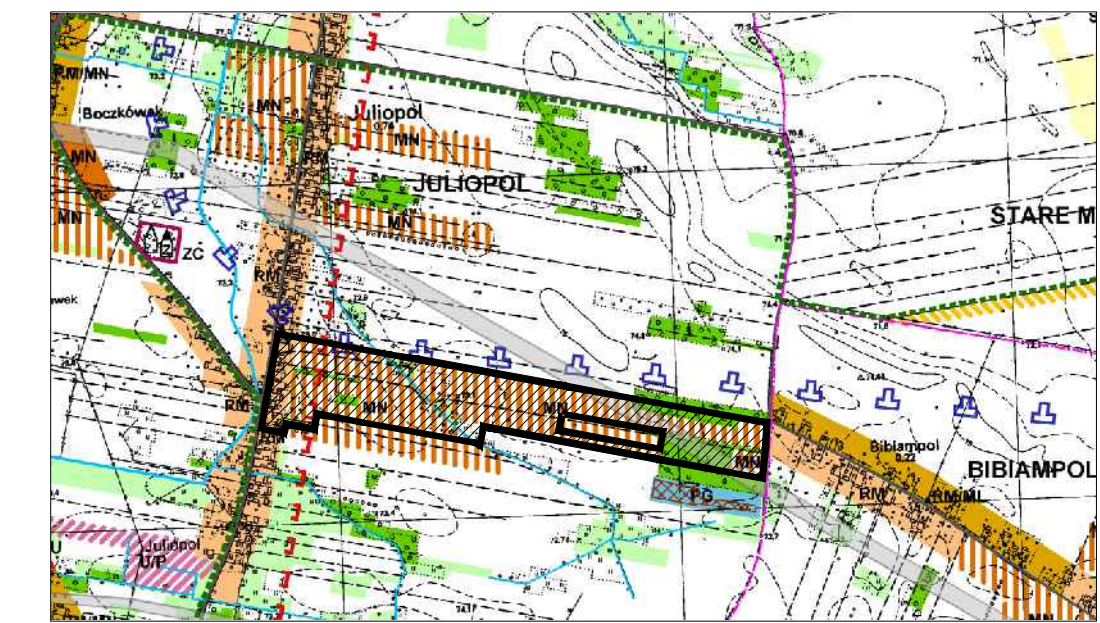


MIEJSCOWY PLAN ZAGOSPODAROWANIA PRZESTRZENNEGO DLA TERENÓW W MIEJSCOWOŚCI JULIOPOL

Załącznik Nr 1
do Uchwały Nr VI/25/2019
Rady Gminy Młodzieszyn
z dnia 26 lutego 2019 roku



Wyrys ze Studium uwarunkowań i kierunków zagospodarowania przestrzennego gminy Młodzieszyn



obszar objęty planem
tereny potencjalnego rozwoju o dominującej funkcji mieszkaniowej

- Graficzne ustalenia planu:**
- granica obszaru objętego planem
 - linie rozgraniczające tereny o różnym przeznaczeniu i różnych zasadach zagospodarowania
 - nieprzekraczalne linie zabudowy
 - MN** tereny zabudowy mieszkaniowej jednorodzinnej
 - MN/U** tereny zabudowy mieszkaniowo-usługowej
 - U/P** tereny zabudowy usługowo-produkcyjnej
 - ZL** lasy
 - Ws** tereny wód powierzchniowych
 - KDW** teren drogi wewnętrznej
 - KDD** teren drogi publicznej klasy dojazdowej
 - KDL** teren drogi publicznej klasy lokalnej
 - strefa ochronna od linii elektroenergetycznej
- Informacje:**
- orientacyjne linie rozgraniczające tereny o różnym przeznaczeniu
 - istniejąca sieć elektroenergetyczna
 - oś jezdni

Skala 1:1000

Publ. mapy zostały przygotowane z wykorzystaniem urządzeń CAD
mapy elektronicznej posiadającej podlegające opłatce i oprogramowanie
przygotowane do parabolicznego zeskanu geodezyjnego i kartograficznego.

MIEJSCOWY PLAN ZAGOSPODAROWANIA PRZESTRZENNEGO DLA TERENÓW W MIEJSCOWOŚCI JULIOPOL

BUDOWLANIE I URBANISTYCZNE USŁUGI PROJEKTYWNE
mgr inż. ALEKSANDRA JAWORSKA
ul. Wolności 10, 05-120 Młodzieszyn, woj. mazowiecki

10-403 Płońsk, Al. Wolności 10, tel. 24 760 00 00, www.kaprowa.pl

Główny projektant: mgr inż. Alicja Peja-Jaworska
Opisano: ul. Wolności 10, 05-120 Młodzieszyn