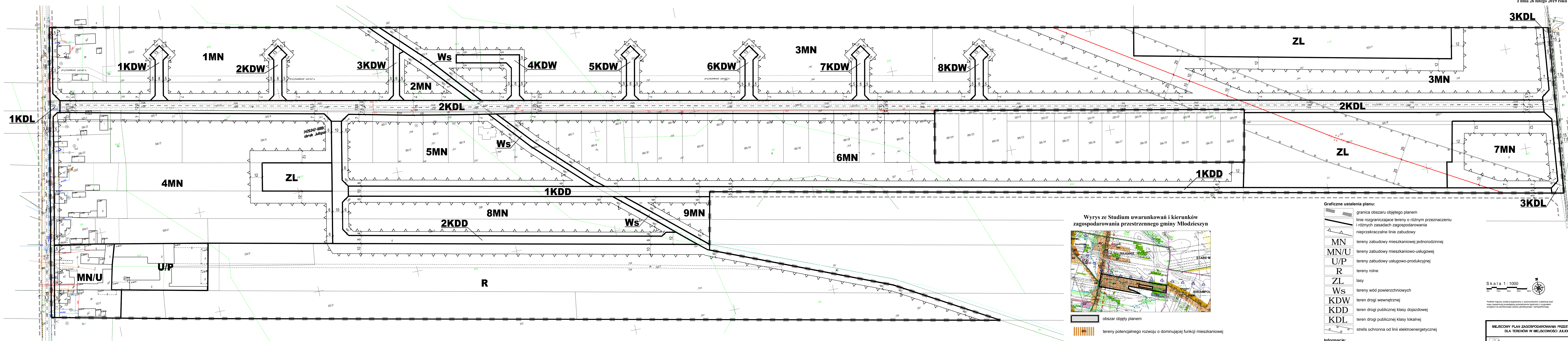
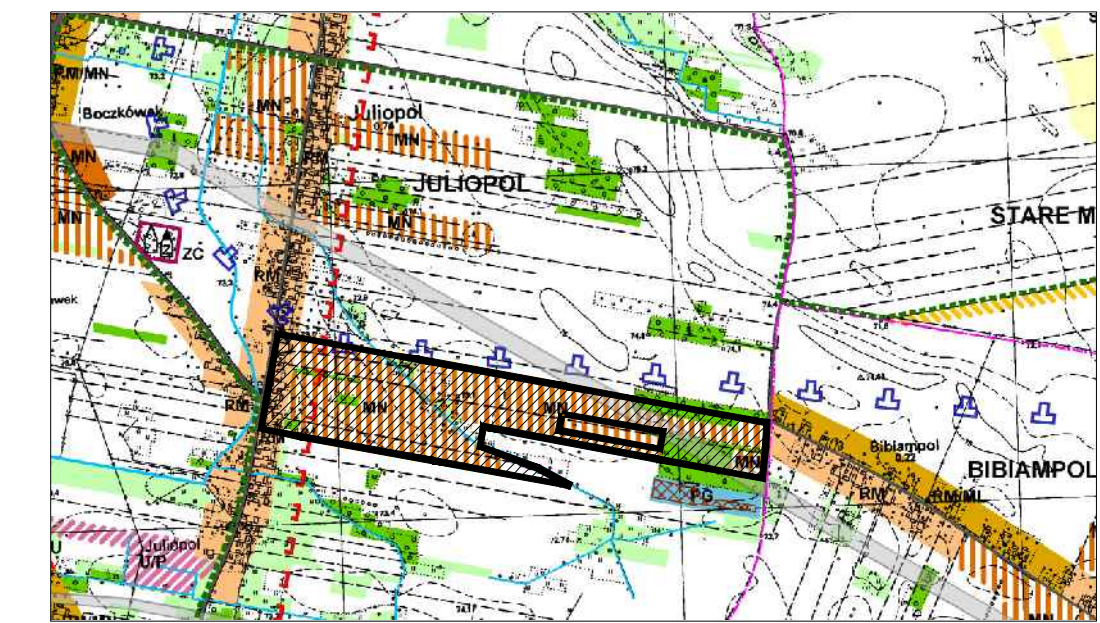


MIEJSCOWY PLAN ZAGOSPODAROWANIA PRZESTRZENNEGO DLA TERENÓW W MIEJSCOWOŚCI JULIOPOL

Załącznik Nr 1
do Uchwały Nr VI/25/2019
Rady Gminy Młodzieszyn
z dnia 26 lutego 2019 roku



Wyrys ze Studium uwarunkowań i kierunków zagospodarowania przestrzennego gminy Młodzieszyn



obszar objęty planem
tereny potencjalnego rozwoju o dominującej funkcji mieszkaniowej

- Graficzne ustalenia planu:**
- granica obszaru objętego planem
 - linie rozgraniczające tereny o różnym przeznaczeniu i różnych zasadach zagospodarowania
 - nieprzekraczalne linie zabudowy
 - MN** tereny zabudowy mieszkaniowej jednorodzinnej
 - MN/U** tereny zabudowy mieszkaniowo-usługowej
 - U/P** tereny zabudowy usługowo-produkcyjnej
 - R** tereny rolne
 - ZL** lasy
 - Ws** tereny wód powierzchniowych
 - KDW** teren drogi wewnętrznej
 - KDD** teren drogi publicznej klasy dojazdowej
 - KDL** teren drogi publicznej klasy lokalnej
 - strefa ochronna od linii elektroenergetycznej
- Informacje:**
- orientacyjne linie rozgraniczające tereny o różnym przeznaczeniu
 - istniejąca sieć elektroenergetyczna
 - oś jezdni

Skala 1:1000

Publ. mapy zostały przygotowane z wykorzystaniem urządzeń CAD
między innymi posiadających odpowiednie oprogramowanie i sprzęt
przygotowany do przetwarzania danych geodezyjnych i kartograficznych.

MIEJSCOWY PLAN ZAGOSPODAROWANIA PRZESTRZENNEGO DLA TERENÓW W MIEJSCOWOŚCI JULIOPOL

BUDOWLANE I URBANISTYCZNE USŁUGI PROJEKTYWNE
mgr inż. ALEKSANDRA JAWORSKA
ul. Włocławek 10, 05-110 Młodzieszyn, woj. mazowiecki

10-403 Płońsk, Al. Niezłomnych 27-33, km. 3476032, woj. mazowiecki

Główny projektant: **mgr inż. Alicja Peja-Jaworska**
Opisany w załączniku Nr 1500